



**PATCH PANEL 19" 24 ΘΥΡΩΝ UTP CAT6 (ΤΥΠΟΥ L)**

**Τεχνικό Φυλλάδιο Προδιαγραφών - Βεβαίωση**



Κωδικός	Περιγραφή
01-66-474E/24P	Patch Panel 24 Θυρών <b>UTP CAT6</b>

**Περιγραφή:** Το Patch Panel 19", **24 θυρών UTP CAT6** (Σειρά: **Central-Plus**) παρέχει σύγχρονη σχεδίαση, υψηλή ποιότητα και αισθητική. Χρησιμοποιείται για τον τερματισμό αθωράκιστων καλωδίων CAT6. Είναι τυπωμένου κυκλώματος (PCB). Τερματίζεται με δύο τύπους εργαλείων (τύπου KRONE LSA PLUS) και (ΑΜΕΡΙΚ. ΤΥΠΟΥ 110). Δυνατότητα τερματισμού και με τους δύο τρόπους συνδεσμολογιών T568A & T568B.

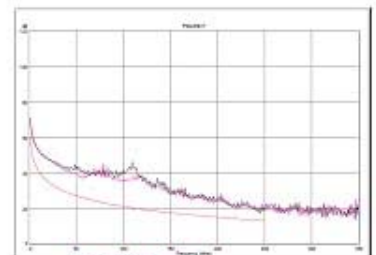
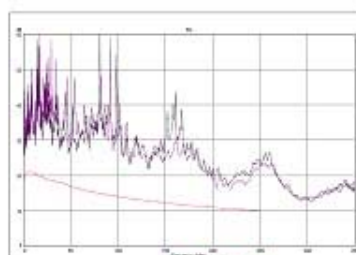
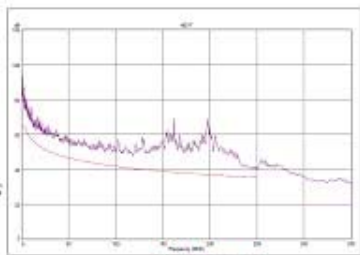
- Patch Panel 19" ύψους **1U** μεταλλικής κατασκευής "**Τύπου L**"
- Περιλαμβάνει μεταλλικό αποσπώμενο κάλυμμα( για θωράκιση προστασίας έναντι παρεμβολών RFI) και της σκόνης "**κλειστού τύπου**".
- Μηχανισμός RJ45 8P8C
- Δύο εμπρόσθιες οριζόντιες σειρές από **πλαστικές πινακίδες** σήμανσης
- Διάφανα εμπρόσθια **αρθρωτά** προστατευτικά **κλειστρα** για την προστασία των θυρών RJ45 έναντι της **σκόνης**
- Διαθέτουν μεταλλική ποδιά "**Τύπου L**" με οπίσθια στηρίγματα ταξινόμησης καλωδίων, αριθμημένη **σήμανση** ανά είσοδο πρόσδεσης και διευθέτησης καλωδίων
- Δεματικά στήριξη για την ταξινόμηση των καλωδίων
- Επαφές LSA PLUS/ IDC
- Αυτοκόλλητη σήμανση στις επαφές IDC για τον τερματισμό των αγωγών και με τους δύο χρωμ. κώδικες T568A & T568B
- Βαφή: Ηλεκτροστατική Πολυεστερικής πούδρας RAL 9005
- Χρώμα : Μαύρο
- Περιλαμβάνονται (σετ **4** τεμ.) οι ειδικές βίδες με πλαστικές ροδέλες και παξιμάδια ασφαλείας για στήριξη σε Rack.

Τεχνικά Χαρακτηριστικά	
Κυρίως σώμα Patch Panel και θώρακας προστασίας	Ηλεκτρολυτικά κατεργασμένοι ψευδάργυρος ενισχυμένος με ελάσματα χάλυβα πάχους 1,3mm, σύμφωνα με την προδιαγραφή <b>JIS G3313</b> , χρώματος μαύρου
Περίβλημα ομφαλού Jack RJ45	PBT σύμφωνα με UL94V-0
Θωράκιση ομφαλού Jack RJ45	Επινικελωμένος ορείχαλκος
Υλικό κατασκευής και φινίρισμα ομφαλού Jack RJ45	<ul style="list-style-type: none"> <li>• Φωσφορούχος ορείχαλκος με 50~60μ επινικέλωση</li> <li>• Περιοχή επαφών ελάχιστο 3mm με 50μ επιχρυσωση</li> </ul>
Περίβλημα επαφών IDC	PC σύμφωνα με UL94V-0
Υλικό κατασκευής και φινίρισμα επαφών IDC	<ul style="list-style-type: none"> <li>• Φωσφορούχος ορείχαλκος με 50~60μ επικασσιτερωμένου μόλυβδου σε 50~60μ επινικέλωσης</li> <li>• Περιοχή επαφών ελάχιστο 3mm με 50μ επιχρυσωση</li> </ul>
Τερματισμός	Συμβατό και με τους δύο τρόπους ενσυρμάτωσης (110 & KRONE)
Καλώδια	Χρησιμοποιούνται καλώδια 22~26 AWG μονόκλινα και πολύκλινα
Θερμοκρασία λειτουργίας	-40°C έως 80°C
Όριο θυρών RJ45	750 συνδέσεις-αποσυνδέσεις με μέγιστο αριθμό συνδέσεων-αποσυνδέσεων 20 φορές/λεπτό
Όριο τερματισμών επαφών IDC	Έως 200 τερματισμοί

**ΕΝΔΕΙΚΤΙΚΕΣ ΜΕΤΡΗΣΕΙΣ (TEST REPORTS) CONNECTING HARDWARE ΜΕ ΟΡΓΑΝΟ ΠΙΣΤΟΠΟΙΗΣΗΣ FLUKE**

**Επεξηγήσεις Πινάκων**

- Με τη κόκκινη καμπύλη παρατηρούμε τις απαιτήσεις της **CAT6**
- Με τις τεθλασμένες πολύχρωμες, τις αποδόσεις του Patch Panel **CENTRAL** (οι οποίες **υπερβαίνουν** κατά πολύ τις απαιτήσεις της **CAT6**)



Θωράκιση Ομφαλού RJ45



Τύπου L



Εμπρόσθια αριθμητική σήμανση



Διάφανα εμπρόσθια αρθρωτά προστατευτικά κλείστρα θυρών RJ45 κατά της σκόνης

Δύο εμπρόσθιες σειρές από αποσπώμενες πλαστικές πινακίδες σήμανσης (πάνω και κάτω)



Αποσπώμενο κάλυμμα ( για θωράκιση προστασίας έναντι παρεμβολών RFI) και της σκόνης " κλειστού τύπου ".



Οπίσθια στηρίγματα ταξινόμησης καλωδίων

Επαφές IDC LSA PLUS



Οπίσθια αριθμημένη σήμανση ανά θύρα

### Οδηγίες εγκατάστασης Patch Panel 24 θυρών UTP CAT6

#### 1ο Βήμα

Ξεβιδώνουμε το μεταλλικό θώρακα (πλαίσιο)



#### 2ο Βήμα

Απογυμνώνουμε περίπου 30mm τον εξωτερικό μανδύα του καλωδίου και ξεχωρίζουμε τα υπό τερματισμό ζεύγη. Σημεία συγκράτησης αλουμινομανδύα και γείωσης των θωρακισμένων καλωδίων



#### 3ο Βήμα

Τοποθετούμε το Patch Panel κατά προτίμηση πάνω σε μία σταθερή επιφάνεια και με το ανάλογο εργαλείο τύπου KRONE LSA- PLUS ή AMEP.ΤΥΠ. 110 IDC συνδέουμε τα καλώδια με το Patch Panel.

\*Ακολουθούμε τον χρωματικό κώδικα που εμείς επιθυμούμε. Συνήθως τερματίζουμε σύμφωνα με τη μέθοδο T568B και σπανιότερα με τη T568A



**ΠΡΟΣΟΧΗ:** Στο δίκτυο από την αρχή μέχρι το τέλος πρέπει να διατηρείται πάντοτε ο ίδιος χρωματικός κώδικας



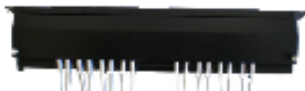
#### 5ο Βήμα

Επανατοποθετούμε το μεταλλικό θώρακα RFI (πλαίσιο)



#### 5ο Βήμα

Ολοκληρώνουμε την εγκατάσταση ταξινομώντας τα καλώδια με την χρήση των δεματικών τοποθετώντας τα στις ειδικές εγχοπές σύμφωνα με την αριθμητική σήμανση και βιδώνουμε το patch panel στο Rack 19".



- ✓ Κατασκευάζονται σύμφωνα με τις Διεθνείς προδιαγραφές TIA/EIA 568.2 ISO/IEC11801 EN50173 IEC60603-7 IEC 512-2-3a IEC 512-2-4a IEC 512-2-13b EN 60905 ISO/IEC 603-7 **RoHs Compliance**
- ✓ Τα Patch Panel Central υπόκεινται σε δοκιμές σαν μεμονωμένα υλικά (**Connecting Hardware**) και όχι μόνο σαν Channel Test διασφαλίζοντας έτσι όλα τα απαραίτητα κριτήρια της CAT6 που δίνονται από τις Διεθνείς Προδιαγραφές.

**Διαθέτει πιστοποιητικά συμμόρφωσης από:**

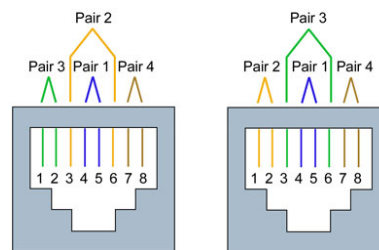


- ✓ **Underwriters Laboratories Inc. (UL. E302393)**
- ✓ **ΕΘΝΙΚΟ ΜΕΤΣΟΒΙΟ ΠΟΛΥΤΕΧΝΕΙΟ** (National Technical University of Athens-Laboratory of Microwave and Fiber Optics)

Καλύπτεται με πιστοποιητικό διασφάλισης ποιότητας **ISO 9001** & Περιβαλλοντικής Διαχείρισης **14001**



#### Υπόδειξη Χρωματικού κώδικα εγκατάστασης



T568A

T568B

T568A	
Pin 5	Άσπρο/Μπλε
Pin 4	Μπλε
Pin 1	Άσπρο/Πράσινο
Pin 2	Πράσινο
Pin 3	Άσπρο/Πορτοκαλί
Pin 6	Πορτοκαλί
Pin 7	Άσπρο/Καφέ
Pin 8	Καφέ

T568B	
Pin 5	Άσπρο/Μπλε
Pin 4	Μπλε
Pin 1	Άσπρο/Πορτοκαλί
Pin 2	Πορτοκαλί
Pin 3	Άσπρο/Πράσινο
Pin 6	Πράσινο
Pin 7	Άσπρο/Καφέ
Pin 8	Καφέ