



**Τεχνικό Φυλλάδιο Προδιαγραφών - Βεβαίωση**

**ΠΡΙΖΕΣ (ΥΠΟ ΓΩΝΙΑ 45°) UTP/FTP CAT5e**

**“ΜΟΝΕΣ-ΔΙΠΛΕΣ”**



ΕΞΩΤ.ΔΙΑΣΤ: 85x85mm

Keystone Jack RJ 45 που εξοπλίζουν την σειρά **Central Plus**



UTP CAT 5E

FTP CAT 5E

Κωδικός	Περιγραφή
01-61-810E	Μονή πρίζα υπό γωνία 45° <b>UTP CAT 5E</b>
01-61-811E	Διπλή πρίζα υπό γωνία 45° <b>UTP CAT 5E</b>
01-61-816E	Μονή πρίζα υπό γωνία 45° <b>FTP CAT 5E</b> “fully shielded”
01-61-817E	Διπλή πρίζα υπό γωνία 45° <b>FTP CAT 5E</b> “fully shielded”

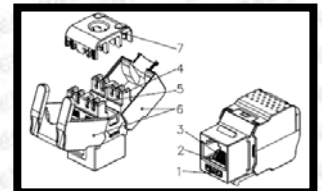
**Περιγραφή: Οι πρίζες της σειράς “Central-Plus” είναι (EuropeanType) “διαιρούμενου τύπου” παρέχοντας σύγχρονη σχεδίαση, υψηλή ποιότητα και αισθητική.**

Διαθέτουν εξωτ.πλαίσιο **“Oval type”** με διαιρούμενους **υπό γωνία 45°** adaptors, για την προστατευμένη τοποθέτηση των patch cords, keystone **jacks** της αντίστοιχης σειράς , **κλειστρα** θυρών ( έναντι της σκόνης ) , πλαστικές **πινακίδες** σήμανσης και προαιρετικά κουμπωτά **εικονίδια**(voice-data).

Τοποθετούνται :

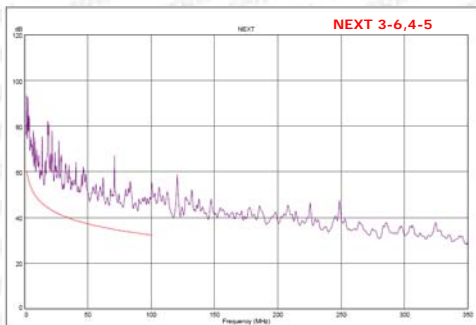
- |  |
|--|
| <b>A) Επίτοιχες</b> (με τα ανάλογα επίτοιχα κουτιά ύψους 35mm και 43 mm που διατίθενται) |
| <b>B) Σε κανάλια</b> (100x35, 100x40 , 100x50, 100x60)                                   |

- Υλικό κατασκευής πλαστικό ABS (Χρώμα Λευκό) σύμφωνα με το UL 94V-0
- Διαστάσεις : εξωτερική (85x85mm), εσωτερική (50x50mm)
- Περιλαμβάνουν 1 ή και 2 πλαστικούς adaptors με κλειστρα (διαστάσεων 25x50mm υπό γωνία 45°) ανάλογα για μονές ή διπλές πρίζες και εξοπλίζονται με μηχανισμούς keystone Jack RJ 45 **UTP/FTP Cat 5E**.
- Επαφές IDC τύπου KRONE (LSA-PLUS) και AMEP. ΤΥΠΟΥ (110)
- Δυνατότητα τερματισμού και με τους δύο τρόπους συνδεσμολογιών T568A & T568B
- Τα Keystone Jack της σειράς CENTRAL που εξοπλίζουν τις προσόψεις των πριζών είναι σχεδιασμένα να συνδέονται γρήγορα και εύκολα.



Σύνδεση χωρίς εργαλείο IDC (**Toolless**) “**Τυπ. KRONE**”

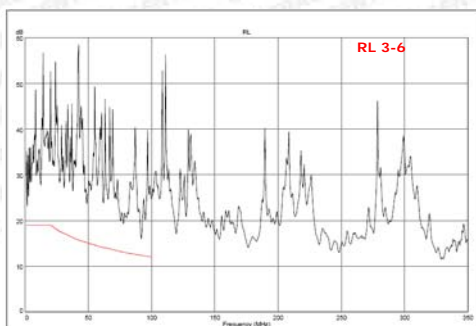
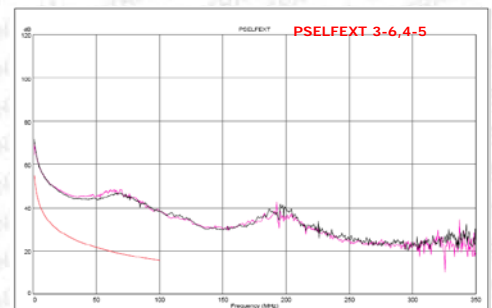
Διαθέτουν οπίσθιο κουμπωτό αρθρωτό μηχανισμό για τον τερματισμό - αυτόματη σύνδεση, την ασφαλή συγκράτηση του καλωδίου και την προστασία έναντι της σκόνης (**κλειστού τύπου**)



**ΕΝΔΕΙΚΤΙΚΕΣ ΜΕΤΡΗΣΕΙΣ (TEST REPORTS) CONNECTING HARDWARE**  
**ΜΕ ΟΡΓΑΝΟ ΠΙΣΤΟΠΟΙΗΣΗΣ FLUKE**

**Επεξηγήσεις Πινάκων**

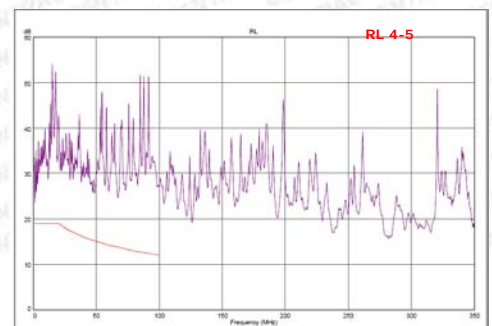
- Με τη κόκκινη καμπύλη παρατηρούμε τις απαιτήσεις της CAT5E
- Με τις τεθλασμένες πολύχρωμες, τις αποδόσεις του Keystone Jack CENTRAL (οι οποίες υπερβαίνουν κατά πολύ τις απαιτήσεις της CAT5E)



**Κατασκευάζεται σύμφωνα με τις Διεθνείς Προδιαγραφές :**

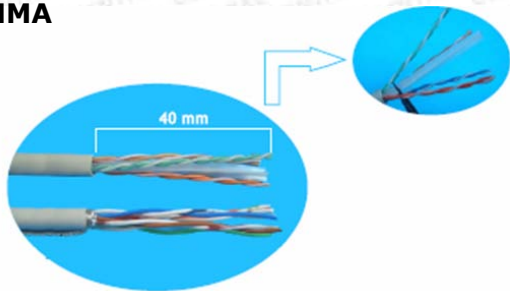
- ANSI/TIA/EIA 568B2-1
- ISO IEC 11801
- CENELEC EN 50173
- IEC 60603-7
- IEC 512-2-3a
- EN 60905
- IEC 512-2-13b

✓ **Rohs Compliance**



## Οδηγίες τερματισμού JACK RJ-45 (Χωρίς εργαλείο σύνδεσης - Toolless)

### 1 ΒΗΜΑ



Απογυμνώνουμε τον εξωτερικό μανδύα του καλωδίου περίπου 40mm και κόβουμε το εσωτερικό πλαστικό στέλεχος (slot)

### 2 ΒΗΜΑ



Ακολουθούμε τον χρωματικό κώδικα που εμείς επιθυμούμε (ο οποίος υπάρχει τυπωμένος στο πλαστικό στέλεχος). Κρατήστε σωστά την συστροφή των ζευγών και κόψτε τα περισσεύματα των αγωγών που προεξέχουν από το πλαστικό.

**Εάν πρόκειται για θωρακισμένο καλώδιο** αφαιρούμε τον λεπτό θώρακα αλουμινίου καθώς και το διάφανο πλαστικό μανδύα του.

- Προσοχή αφήνουμε τον αγωγό γείωσης απέξω

### 4 ΒΗΜΑ



Κουμπώνουμε τον αρθρωτό μηχανισμό και όταν ακουστεί ο χαρακτηριστικός ήχος **κλικ**, έχουμε επιτύχει **αυτόματα** την IDC σύνδεση μας καθώς και την ασφαλή συγκράτηση του καλωδίου μας .

**\*Σε περίπτωση που το καλώδιο μας είναι θωρακισμένο συστρέφουμε τον αγωγό γείωσης στο μεταλλικό έλασμα συγκράτησης καλωδίου.**

**ΣΗΜ:** Τα Keystone Jack Central που εξοπλίζονται οι υπόκεινται σε δοκιμές σαν μεμονωμένα υλικά (**Connecting Hardware**) και όχι μόνο σαν Channel Test διασφαλίζοντας έτσι όλα τα απαραίτητα κριτήρια της CAT5E που δίνονται από τις Διεθνείς Προδιαγραφές.

T568A		T568B	
Pin 5	Άσπρο/Μπλε	Pin 5	Άσπρο/Μπλε
Pin 4	Μπλε	Pin 4	Μπλε
Pin 1	Άσπρο/Πράσινο	Pin 1	Άσπρο/Πορτοκαλί
Pin 2	Πράσινο	Pin 2	Πορτοκαλί
Pin 3	Άσπρο/Πορτοκαλί	Pin 3	Άσπρο/Πράσινο
Pin 6	Πορτοκαλί	Pin 6	Πράσινο
Pin 7	Άσπρο/Καφέ	Pin 7	Άσπρο/Καφέ
Pin 8	Καφέ	Pin 8	Καφέ

Για την σειρά τερματισμού των καλωδίων στις πρίζες και patch panels RJ 45 συνήθως ακολουθείτε η μέθοδος T568B και σπανιότερα η T568A.  
**ΠΡΟΣΟΧΗ:** Στο δίκτυο από την αρχή μέχρι το τέλος πρέπει να διατηρείτε πάντοτε η ίδια μέθοδος τερματισμού

### 3 ΒΗΜΑ



Τοποθετούμε το πλαστικό στέλεχος συγκράτησης των αγωγών (οργανωτής καλωδίων) στο κυρίως σώμα του Jack ακολουθώντας τον ίδιο χρωματικό κώδικα (ο οποίος υπάρχει και στα δύο πλαστικά στελέχη)

### 5 ΒΗΜΑ



Ολοκληρώνουμε την εγκατάσταση τοποθετώντας το δεματικό ασφαλείας στο οπίσθιο μέρος του μηχανισμού της όδευσης του καλωδίου που παρέχεται στην συσκευασία και κουμπώνουμε το Jack στη πρίζα **\*Εάν έχει χρησιμοποιηθεί θωρακισμένο καλώδιο το δεματικό χρησιμοποιείται και για την "ασφάλιση" του αγωγού γείωσης**

\* Διατίθενται σε **ατομική** συσκευασία και με δυνατότητα τοποθέτησης σε **stand** (εκθετήρια).

και με δυνατότητα τοποθέτησης σε **stand** εκθετήρια



Διαθέτουν πιστοποιητικά συμμόρφωσης από :

- **ΕΘΝΙΚΟ ΜΕΤΣΟΒΙΟ ΠΟΛΥΤΕΧΝΕΙΟ (Ε.Μ.Π. CERTIFICATE NUMBER : (62/270/4) (62/270/5))**



- **Underwriters Laboratories Inc. (UL 302393)**

- **Καλύπτονται με πιστοποιητικό διασφάλισης ποιότητας ISO 9001 και Περιβαλλοντικής διαχείρισης 14001.**



**Design by CENTRAL E.C.**

**CENTRAL A.E.B.E. ΤΗΛΕΠΙΚΟΙΝΩΝΙΕΣ**  
**ΚΩ 8 ΜΕΤΑΜΟΡΦΩΣΗ ΑΤΤΙΚΗΣ 14452**  
☎ (210) 28 55 470-5, FAX 28 55 476  
Internet: [www.central-telecom.gr](http://www.central-telecom.gr)  
Email: [info@central-telecom.gr](mailto:info@central-telecom.gr)