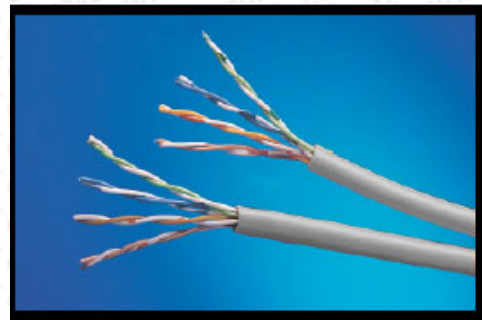
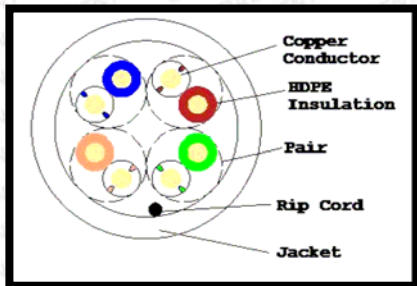




**ΚΑΛΩΔΙΟ (4" ΖΕΥΓΩΝ) UTP CAT 5E**

**Τεχνικό Φυλλάδιο Προδιαγραφών - Βεβαίωση**



Κωδικός	Περιγραφή
01-01-70/C	Μονόκλωνο Καλώδιο 4 ζευγών <b>UTP CAT 5E</b> (Κιβώτιο 305μ)

**Περιγραφή:** Το μονόκλωνο καλώδιο **UTP** 4 ζευγών **Cat 5E** χρησιμοποιείται για τηλεφωνικές συνδέσεις καθώς και στην Δομημένη Καλωδίωση για να συνδέσει θέσεις εργασίας (πρίζες) με τα Patch Panels (κατανομητής ορόφου) αν πρόκειται για πολυόροφο κτήριο, ή στον κεντρικό κατανομητή ανάλογα με το είδος του κτηρίου και το μέγεθός του. Τα καλώδια αυτά περιλαμβάνουν μέσα σε ένα πλαστικό μανδύα 4 ζεύγη και οι δύο αγωγοί του κάθε ζεύγους είναι συνεστραμμένοι μεταξύ τους. Η συστροφή γίνεται για να παραμείνει η γραμμή Ισορροπημένη σχετικά με την κατανομημένη αυτεπαγωγή και χωρητικότητα και την εξουδετέρωση των εξωτερικών παρεμβολών. Το UTP πλεονεκτεί στο κόστος, αλλά είναι πιο ευαίσθητο στις παρεμβολές και δεν μπορεί να ξεπεράσει τα 155Mbps/sec, με άλλα λόγια επιτρέπουν την μετάδοση σημάτων με συχνότητες έως και 100Mhz.



**Κατασκευασμένο σύμφωνα με τις διεθνείς προδιαγραφές:**

- EN 50173-1
- ISO/IEC 11801.2
- ANSI/TIA/EIA-568-B.2 **CAT 5E**
- IEC 60332



**ΠΙΝΑΚΑΣ ΕΝΔΕΙΚΤΙΚΩΝ ΔΕΙΓΜΑΤΟΛΗΠΤΙΚΩΝ ΜΕΤΡΗΣΕΩΝ**

Freq. (MHz)	RL (dB)	IL (dB/100m)	NEXT (dB/100m)	ACR (dB/100m)	PSNEXT	ELFEXT	PSELFEXT
1	20.0	2.1	62.0	60.0	62.0	64.0	64.0
4	23.0	3.9	53.0	49.2	53.0	52.0	51.0
10	25.0	6.6	47.0	40.5	47.3	44.0	44.0
16	25.0	8.3	44.0	35.8	44.2	39.9	40.9
20	25.0	9.3	43.0	33.8	42.8	38.0	39.0
31,25	23.6	11.8	40.0	38.3	39.9	34.1	35.1
62,5	21.5	17.1	35.0	18.0	35.4	28.1	29.1
100	20.1	22.1	32.0	10.0	32.3	24.0	25.0



NATIONAL TECHNICAL UNIVERSITY OF ATHENS  
LABORATORY OF MICROWAVE AND FIBER OPTICS



CERTIFICATE OF COMPLIANCE WITH CAT.5E - 6



**Διαθέτει πιστοποιητικά συμμόρφωσης από:**

- ΕΘΝΙΚΟ ΜΕΤΣΟΒΙΟ ΠΟΛΥΤΕΧΝΕΙΟ (Ε.Μ.Π. CERTIFICATE NUMBER: 62/270/12)
- Underwriters Laboratories Inc. (UL E301308)

✓ Καλύπτεται με πιστοποιητικό διασφάλισης ποιότητας **ISO 9001** & περιβαλλοντικής διαχείρισης **14001**

<b>Αγωγός:</b>	
Μέγεθος αγωγού(Conductor Size)	24AWG x 4P
Διάμετρος αγωγού (Conductor diameter)	1/0.48 ± 0.05 mm
Κατασκευή αγωγού(Conductor construction)	Συμπαγής Μονόκλωνος Χαλκός(Solid Bare Copper)
<b>Μόνωση:</b>	
Μέσος όρος πάχους (Average Thickness)	0.195 mm
Ελάχιστο πάχος (Minimum Thickness)	0.185 mm
Διάμετρος(Diameter)	0.870 ± 0.020 mm
Υλικό(Material)	HDPE (Υψηλής Πυκνότητας PE)
<b>Μανδύας:</b>	
Μέσος όρος πάχους (Average Thickness)	0.52 mm
Ελάχιστο πάχος (Minimum Thickness)	0.5 ± 0.10 mm
Διάμετρος (Diameter)	5.10 ± 0.10 mm
Υλικό (Material)	PVC
Χρώμα (Colour)	Ανοιχτό Γκρι (Light Grey)
Κιβώτιο των 305m	* Διαθέτουν αριθμητική σήμανση ανά μέτρο

<b>Ηλεκτρικά και τεχνικά χαρακτηριστικά:</b>	
Καλώδιο (Item)	24AWG x 4P
Ακτίνα θερμοκρασίας/ Τάση (Rating Temperature Voltage)	75°C /300V
Αντίσταση αγωγού (Conductor Resistance)	108 OHM/Km/20°C Max.
Αμοιβαία χωρητικότητα (Mutual Capacitance)	56 pF/M Max.
Δύναμη Διηλεκτρικού (Dielectric Strength)	AC 1.5 KV/2 Sec.
Συρρίκνωση μόνωσης (Insulation Shrinkback)	150m/m, 121°C ± 1°C x 1HR ≤ 9.5m/m
Δοκιμή κάμψης αγωγού έναντι του ψύχους (Cold Bend Test)	-20°C x 4HRS No. crack
Δοκιμή επιβράνδωσης έναντι της φωτιάς (Flame Retardant Test)	CM
Διαρροή AC ρεύματος δια μέσου του συνολικού μανδύα (AC leakage Current Through Overall Jacket)	AC 1500V ≤ 10 mA
Μη Ισορροπημένη DC αντίσταση (DC Resistance Unbalance)	2.5% Max.
Μη Ισορροπημένη χωρητικότητα Ζεύγους στη Γή (Pair-To-Ground Capacitance Unbalance)	330 pF/100m Max.
Συνολική επίδραση στην διάδοση του σήματος προκαλούμενη από την ωμική αντίσταση, χωρητικότητα και αυτεπαγωγή του μέσου διαδόσεως (ζεύγους) (Characteristic Impedance)	1~100 MHz 100 ± 15 OHMS
Κατασκευασμένη Απώλεια Ανακλάσεως (Structural Return Loss)	100 MHz 16.0dB Min.
Χρόνος που μεσολαβεί μεταξύ εκπομπής και λήψεως ενός σήματος στα δύο άκρα του διαύλου (Propagation Delay)	100 MHz 538nS/100m Max.
Διαφορά χρόνου μεταξύ του ταχύτερου και βραδύτερου ζεύγους του καλωδίου 4 ζευγών. (Delay Skew)	1-100 MHz ≤45nS/100m Max.